

NATUUR- EN MILIEU EDUCATIE ZWIJNDRECHTSE WAARD



Natuuractiviteiten voor Basisscholen 2015/2016



Inhoud

Algemeen

Extra aandachtspunten

Natuuractiviteiten 2015/2016

Slecht weer beslissing

Dagdelen natuuractiviteiten per locatie

Adressen locaties natuuractiviteiten

Contact



Algemeen

IVN Schoolgidsen werkgroep is een groep vrijwilligers die tot doel heeft scholen en andere groepen te helpen bij natuur- en milieueducatie.

Er zijn natuuractiviteiten voor verschillende leeftijdsgroepen, deze worden op de volgende locaties gehouden : 't Weetpunt en Kiboehoeve en Hooge Nessepolder in Zwijndrecht , Jeugdspeelpark, Frelustal en Natuureiland Sphiapolder in H-I- Ambacht, 't Waalpad, Molenwei en Wevershoek in Heerjansdam .

Door subsidiebijdrage van de **Gemeente Zwijndrecht en H-I-Ambacht** en sponsorbijdrage van **Rabobank** kunnen wij de kosten voor de scholen laag houden. Om er aan deel te nemen is echter wel de voorwaarde om als school een kleine bijdrage te leveren van € 25.- per groep per schooljaar aan de Stichting Natuur & Landschap Zwijndrechtse Waard. U ontvangt dan ook vier keer in het jaar ons blad Wetenswaard.

Extra aandachtspunten

1. Per groep mag per schooljaar één activiteit worden aangevraagd.
2. Wij verzoeken u met klem het bijgevoegde formulier met betrekking tot **schooltijden, vakantie, sportdagen, schoolfeesten, schoolreizen enz.** zo volledig mogelijk in te vullen om foutieve boekingen te voorkomen.
3. Indien wij dit formulier niet ingevuld bij uw aanvragen ontvangen kunnen wij helaas niet tot verwerking overgaan
4. Wij willen u erop attent maken dat wij de activiteiten aanbieden aan de scholen en dat de vrijwilligers hun tijd er voor vrij maken. Er kunnen zich altijd omstandigheden voor doen waardoor een school/groep zich niet aan de afgesproken dag/tijd kan houden. Gebeurt dit echter zonder reden, dan zijn wij genoodzaakt om een bedrag van € 25.- in rekening te brengen. Zie ook onze alinea over slecht weer beslissing.
5. Om de kinderen zoveel mogelijk plezier te laten hebben van onze activiteiten verzoeken wij u goed te letten op de groepsaanduiding bij diverse activiteiten in deze folder.
6. Tijdens de activiteiten blijft de aanwezige leerkracht verantwoordelijk voor de leerlingen. Het is noodzakelijk dat er één begeleider per groepje van maximaal 6 kinderen aanwezig is.
7. Het bijgevoegde aanvraagformulier is geschikt voor één school. (vestiging) U krijgt tijdig een bevestiging van de datum en tijd van de door u aangevraagde activiteit(en).
8. De aanvraagformulieren worden eind **week 26** bij u opgehaald. Dit om onze herfstactiviteiten voor iedereen door te kunnen laten gaan.

Natuuractiviteiten 2015/2016

Struinen in de Hooge Nesse

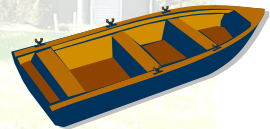
- * buitenactiviteit
- * groep 7 en 8
- * tijd 2 uur
- * september t/m oktober april t/m juni
- * locatie: Hooge Nesse polder



Een leuke ontdekkingstocht in de Hooge Nesse polder. Wat kom je allemaal tegen? Ga op zoek in dit mooie stukje natuur in de Zwijndrechtse waard.

Met de pont naar de polder

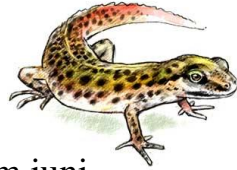
- * buitenactiviteit
- * groep 7 en 8
- * tijd 2 uur
- * september t/m oktober en april t/m juni
- * locatie: Natureiland Sophiapolder



Deze activiteit vindt plaats op eiland Sophiapolder dat sinds kort natuurgebied geworden is. Dit is een zoetwatergetijden gebied met veel vogels. We gaan ons verdiepen in getijden, stroming, vogels etc.

Ontdek de waterkant

- * buitenactiviteit
- * groep 7 en 8
- * tijd 1,5 uur
- * september t/m oktober en mei t/m juni
- * locatie: Weetpunt, Heerjansdam



De leerlingen onderzoeken water op kwaliteit, planten en dieren. Met een opdrachtenboekje gaan de leerlingen bij het water aan de slag. Met behulp van allerlei middelen worden zelfs de kleinste diertjes van de sloot zichtbaar.

Natuuratlas

- * buitenactiviteit
- * groep 7 en 8
- * tijd 2 uur
- * mei t/m juni en september
- * locatie: Heerjansdam



De leerlingen gaan de Wevershoek verkennen en maken gebruik van meetapparatuur, verrekijkers en loeppotjes om zo een indruk te krijgen van dit mooie stukje natuur, gelegen tussen de Noldijk en de Waal. En beleven wat er te zien is op het land, in het water en in de lucht.

Ontdek het platteland

- * buitenactiviteit
- * groep 6, 7 en 8
- * tijd 1,5 uur
- * maart t/m mei
- * locatie: Frelustal

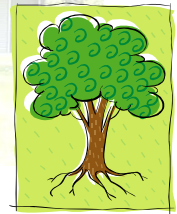


Een leuke ontdekkingstocht waar de leerlingen van alles gaan ontdekken over weidedieren, waterdieren, watervogels en nog veel meer.



Paspoort van jouw boom

- * buitenactiviteit
- * groep 6 en 7
- * tijd 1,5 uur
- * september t/m oktober en mei t/m juni
- * locatie: Weetpunt



Door op een werkblad allerlei kenmerken van een boom aan te geven, krijgt de boom een eigen paspoort. De leerlingen doen waarnemingen aan de schors, bladeren, vruchten enz.

Herfst Molenweitocht

- * buitenactiviteit
- * groep 5 en 6
- * tijd 1,5 uur
- * september t/m oktober
- * locatie: Heerjansdam



De kinderen gaan enkele opdrachten in dit gebied uitvoeren en ontdekken wat voor invloed de herfst op de natuur heeft.



Kriebelbeestjes

- * buitenactiviteit
- * groep 5 en 6
- * tijd 1,5 uur
- * mei t/m juni en september t/m oktober
- * locatie: Weetpunt, Jeugdospelk



De leerlingen gaan in natuurlijk afval op zoek naar aanwezigheid van kleine bodemdierpjes met behulp van o.a. zoekkaarten en loeppotjes. Op een werkblad kunnen ze hun ervaringen vastleggen.

Zomer Molenweichtocht

- * buitenactiviteit
- * groep 5 en 6
- * tijd 1,5 uur
- * mei t/m juni
- * locatie: Heerjansdam



De kinderen gaan verschillende opdrachten uitvoeren. Zo ontdekken ze m.b.v. zoekkaarten en loeppotjes wat er groeit in dit gebied en welke dieren zich hier prettig voelen.



Dieren van de Kiboehoeve

- * buitenactiviteit
- * groep 4, 5 en 6
- * tijd 1 tot 1,5 uur
- * september t/m oktober en maart t/m juni
- * locatie: Kiboehoeve



Bij deze activiteit maken de leerlingen kennis met een aantal dieren op de boerderij. Door middel van een opdrachtenkaart krijgen de leerlingen verschillende vragen over het dier. Elke opdrachtenkaart neemt een ander dier onder de loep.

Herfststertocht

- * buitenactiviteit
- * groep 4, 5 en 6
- * tijd 1,5 uur
- * september t/m oktober
- * locatie: Weetpunt



Vanuit een verzamelpunt worden verschillende opdrachten één voor één uitgevoerd. De leerlingen maken gebruik van o.a. loeppotjes en zoekkaarten.

Op zoek naar sporen

- * buitenactiviteit
- * groep 4, 5 en 6
- * tijd 1, 5 uur
- * september t/m oktober
- * locatie: Weetpunt



Met deze activiteit kunnen de leerlingen vele geheimen ontrafelen.

Als knappe speurders gaan ze op pad en ontdekken sporen van de natuur.

Zomerstertocht

- * buitenactiviteit
- * groep 4, 5 en 6
- * tijd 1,5 uur
- * mei t/m juni
- * locatie: Weetpunt



Vanuit een verzamelpunt worden verschillende opdrachten één voor één uitgevoerd. De leerlingen maken gebruik van o.a. loeppotjes en zoekkaarten.



Haren en Veren bij dieren

- * buitenactiviteit
- * groep 4 en 5
- * tijd 1,5 uur
- * april t/m juni
- * locatie: Kiboehoeve



Hoe voelt een kip of een varken? Welk dier heeft veren? Welk dier heeft haren?

Door middel van vragen en opdrachten maken de leerlingen kennis met de haren en veren van verschillende boerderijdieren.

Bermplanten

- * buitenactiviteit
- * groep 4 en 5
- * tijd 1,5 uur
- * mei t/m juni
- * locatie: Weetpunt



De leerlingen gaan verschillende bermplanten observeren met o.a. een zoekkaart en een spiegelkje.

De bevindingen verwerken ze op werkbladen. Zo maken de leerlingen een boekje over bermplanten.

Gebruik je zintuigen

- * buitenactiviteit
- * groep 4 en 5
- * tijd 1,5 uur
- * september t/m oktober en maart t/m juni
- * locatie: Weetpunt, Heerjansdam



De leerlingen gaan op pad door het park om allerlei opdrachtjes te doen die met onze zintuigen te maken hebben.

Waalpad in de herfst

- *buitenactiviteit
- * groep 4
- * tijd 1,5 uur
- * september t/m oktober
- * locatie: Heerjansdam



Bij deze activiteit gaan de leerlingen met de knapzak op pad om 't Waalpad in de herfst te verkennen. Wat biedt de herfst allemaal?



Bij de boerensloot

- * buitenactiviteit
- * groep 3,4 en 5
- * tijd 1,5 uur
- * mei t/m juni
- * locatie: Frelustal



De leerlingen gaan van alles leren kennen wat er in een boerensloot en in een boerenstal leeft. Van koeien tot kikkers, van vliegen tot vogels. Met behulp van opdrachtkaarten komen ze over deze dieren meer te weten.

Stippenpad

- * buitenactiviteit
- * groep 3 en 4
- * tijd 1 tot 1,5 uur
- * september t/m oktober en april t/m juni
- * locatie: Weetpunt, Heerjansdam



Het Stippenpad is een ontdekkingsstocht door de natuur die door de kinderen aan de hand van een werkboekje zelfstandig kan worden uitgevoerd. De begeleidende ouder(s) helpen de leerlingen hierbij.

Natuur ontdektocht

- * buitenactiviteit
- * groep 3 en 4
- * tijd 1 tot 1,5 uur
- * september t/m oktober en april t/m juni
- * locatie: Jeugdspeelpark



Wat is de natuur toch mooi! Door leuke opdrachten te doen in het Jeugdspeelpark, ga je vast hele leuke dingen ontdekken.

Liedjespad

- * buitenactiviteit
- * groep 1 en 2
- * tijd 1 uur
- * september t/m oktober en maart t/m juni
- * locatie: Heerjansdam



Met behulp van afbeeldingen op de borden gaan de kinderen zingend een wandeling door het park maken. Kijk, ruik, voel en vooral zing en geniet van alles wat u samen met de kinderen op deze wandeling beleeft en tegenkomt.

De ontdekwaaiër

- * buitenactiviteit
- * groep 1 ,2 en 3
- * tijd 1 tot 1,5 uur
- * september t/m oktober en maart t/m juni
- * locatie: Kiboehoeve



Op verschillende plekken doen de leerlingen opdrachten. Ze maken kennis met de verschillende boerderijdieren, het weer en het terrein, en gebruiken daarbij hun zintuigen. Elk opdrachtenblad heeft een doe, praat, kijk, voel, ruik en luisteropdracht.

Kabouterpad

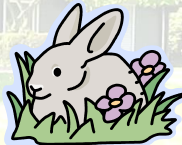
- * buitenactiviteit
- * groep 1 en 2
- * tijd 1 uur
- * september t/m oktober en maart t/m juni
- * locatie: Weetpunt, Jeugdspeelpark, Heerjansdam



Met behulp van kabouterborden worden in groepjes opdrachten uitgevoerd, die met natuurbeleving te maken hebben. Samen met de begeleiding volgen de groepjes het Kabouterpad.

Konijnspeurtocht

- * buitenactiviteit
- * groep 1 en 2
- * tijd 1 uur
- * september t/m oktober en maart t/m juni
- * locatie: Weetpunt, Jeugdspeelpark, Heerjansdam



Met behulp van konijnenborden worden in groepjes opdrachten uitgevoerd, die vooral met natuurbeleving te maken hebben. Samen met de begeleiding volgen de groepjes de konijnspeurtocht.

Slecht weer beslissing

Bij echt slecht weer gaan onze buitenactiviteiten niet door. De beslissing daarover nemen wij op de ochtend van de geplande activiteit om \pm 08.00 uur. U wordt dan zo spoedig mogelijk door ons op de hoogte gesteld. Als ons programma het toelaat zullen wij een vervangende datum aanbieden.

Hebt u vóór 08.30 uur geen telefoontje gehad, dan gaat de activiteit gewoon door.

Voor de middagactiviteit wordt er vóór 11.30 uur gebeld.



Dagdelen natuuractiviteiten per locatie:

Weetpunt, Zwijndrecht:

Woensdagmorgen
Donderdagmiddag
Vrijdagmorgen
Vrijdagmiddag

Waalpad,/Molenwei/Wevershoek,

Heerjansdam:

Woensdagmorgen
Vrijdagmorgen

Frelustal, H. I. Ambacht :

Woensdagmorgen
Vrijdagmorgen
Vrijdagmiddag

Kiboehoeve, Zwijndrecht:

Vrijdagmorgen

Jeugdspeelpark, H. I. Ambacht:

Dinsdagmorgen
Dinsdagmiddag
Donderdagmorgen
Donderdagmiddag

Hooge Neseppolder, Zwijndrecht
Woensdagmorgen
Vrijdagmorgen

Natuureiland Sophiapolder, H. I. Ambacht
Dinsdagmorgen



**Stichting Natuur & Landschap
Zwijndrechtse Waard
Bezoekerscentrum 't Weetpunt
Develpad 169
3335 AR Zwijndrecht
www.natuur-zw.nl
www.ivn.nl/dordrecht**



**Stichting Jeugdspeelpark
Van Kijfhoekstraat 302
3341 ST Hendrik Ido Ambacht
www.jeugdspeelpark.nl**



**Stichting Frelustal
Achterambachtseweg 10p
3342 LB Hendrik Ido Ambacht
www.frelustal.ambacht.net**



Kinderboerderij Kiboehoeve
Parklaan 7
3335 LM Zwijndrecht
www.kiboe-hoeve.nl



Waalpad Heerjansdam
t.h.v. clubhuis Act. Ver. Heerjansdam
Molenweg 1
2995 BK Heerjansdam



Hooge Nesse polder
Ingang nabij Hotel Ara
Veerweg 10
3336 LM Zwijndrecht

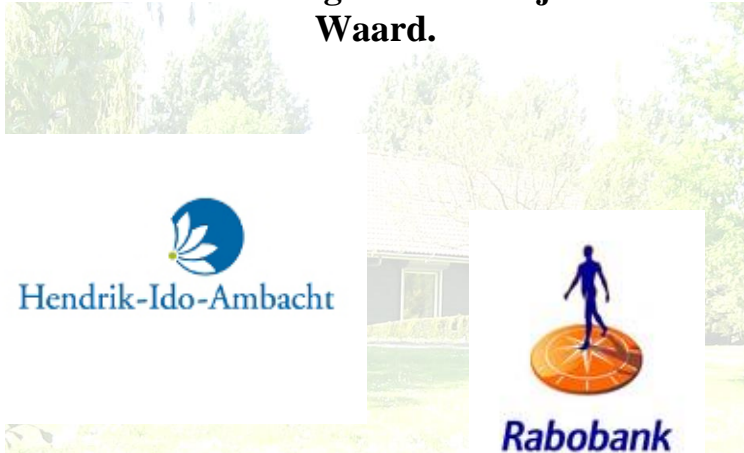


Natuureiland Sophiapolder
Vertrekplaats naast Veersedijk 301
3341 LM Hendrik Ido Ambacht



**Stichting Natuur & Landschap
Zwijndrechtse Waard
(SN&LZW) zet zich in voor
behoud en verbetering en duurzaamheid van
Natuur en Landschap in de Zwijndrechtse
Waard.**

**De IVN(Instituut voor Natuur Educatie en
Duurzaamheid)-schoolgidsen verzorgen
natuur- en milieueducatie voor
basisschoolleerlingen in de Zwijndrechtse
Waard.**



Contact

Hebt u vragen dan kunt u contact opnemen per mail met de volgende emailadres:

Emailadres: weetpunt@gmail.com



