

NATUUR- EN MILIEU EDUCATIE ZWIJNDRECHTSE WAARD



Natuuractiviteiten voor Basisscholen 2019-2020





Inhoud

Algemeen	3
Extra aandachtspunten	4
Natuuractiviteiten 2019/2020	6
Dagdelen natuuractiviteiten per locatie	20
Adressen locaties natuuractiviteiten	21
Slecht weer beslissing	23
Contact	23



Algemeen

De Schoolgidsenwerkgroep van de Stichting Natuur & Landschap Zwijndrechtse waard is een groep vrijwilligers die bij IVN (Instituut voor Natuureducatie en Duurzaamheid) kennis en ervaring heeft opgedaan en tot doel heeft met deze kennis de basisscholen te helpen bij het geven van natuur- en milieueducatie.

Er zijn natuuractiviteiten voor alle groepen (1 t/m 8) ontwikkeld en deze worden op de meerdere locaties gehouden :

In Zwijndrecht:

bij 't Weetpunt en op de Kiboehoeve en in de Hooge Nesselolder

In Hendrik Ido Ambacht:

bij de Frelustal en Jeugdspeelpark en op de Sophiapolder

In Heerjansdam:

Helaas komen de activiteiten in Heerjansdam dit schooljaar te vervallen.

Door **subsidiebijdrage van de gemeenten Zwijndrecht en H-I-Ambacht** en een **bijdrage uit Rabofonds van Rabobank Drechtsteden** kunnen wij de kosten van deze lessen voor de scholen laag houden. Voor elke deelnemende groep wordt een kleine bijdrage van € 25,00 per les gevraagd. Met deze bijdrage zijn wij in staat via onze SN&LWZ de lessen praktisch en actueel te houden.

U ontvangt als deelnemende school ook elk kwartaal ons informatieblad Wetenswaard.

Extra aandachtspunten

1. Per groep mag per schooljaar één activiteit worden aangevraagd.
2. Wij verzoeken u met klem het bijgevoegde formulier met betrekking tot **schooltijden, vakantie, sportdagen, schoolfeesten, schoolreizen enz.** zo volledig mogelijk in te vullen om foutieve boekingen te voorkomen.
3. Wij willen u erop attent maken dat wij de activiteiten aanbieden aan de scholen en dat de vrijwilligers hun tijd er voor vrij maken. Er kunnen zich altijd omstandigheden voor doen waardoor een school/groep zich niet aan de afgesproken dag/tijd kan houden. Gebeurt dit echter zonder reden, dan zijn wij genoodzaakt om een bedrag van € 25.- in rekening te brengen. Zie ook onze alinea over slecht weer beslissing.
4. Om de kinderen zoveel mogelijk plezier te laten hebben van onze activiteiten verzoeken wij u goed te letten op de groepsaanduiding bij diverse activiteiten in deze folder.

5. Tijdens de activiteiten blijft de aanwezige leerkracht verantwoordelijk voor de leerlingen. Het is noodzakelijk dat er één begeleider per groepje van maximaal 6 kinderen aanwezig is. (met uitzondering de activiteit op de Sophiapolder)
6. Het bijgevoegde aanvraagformulier is geschikt voor één school. (vestiging). U krijgt tijdig een bevestiging van de datum en tijd van de door u aangevraagde activiteit(en).
7. De aanvraagformulieren worden eind **week 24 (10 t/m 14 juni 2019)** bij u opgehaald. Dit om de herfstactiviteiten voor iedereen door te kunnen laten gaan.
8. **Gebruik van mobiel/smartphone tijdens de activiteit niet toegestaan!**
Graag ouders/begeleiders hier attent op maken.

Natuuractiviteiten 2019-2020

Struinen in de Hooge Nesse

- * buitenactiviteit
- * groep 7 en 8
- * tijd 1,5 uur
- * september, mei, en juni,
- * locatie: Hooge Nessepolder (@)



Een leuke ontdekkingstocht in de Hooge Nesse polder. Wat kom je allemaal tegen? Ga op zoek in dit mooie stukje natuur in de Zwijndrechtse waard.

In de ban van de bij

- * buitenactiviteit
- * groep 7 en 8
- * tijd ca 1 uur
- * mei, juni en september
- * locatie: Hooge Nessepolder (#)



De leerlingen nemen een kijkje in de fascinerende wereld van 1 van de belangrijkste bestuivers: De Bij. Ze leren het verschil tussen honingbij, de solitaire bij en de hommelm. Hoe zou de wereld eruit zien als er geen bijen meer zijn?

We gaan het uitvogelen

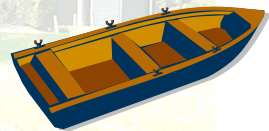
- * buitenactiviteit
- * groep 7 en 8
- * tijd 1,5 uur
- * september t/m oktober en april t/m juni
- * locatie: 't Weetpunt



Een activiteit over vogels in en rond de sloot. Door het uitvoeren van opdrachten leren de leerlingen allerlei leuke weetjes over het gedrag van vogels. De bijbehorende vragenquiz maakt het de activiteit het nog leuker en spannender.

Met de pont naar de polder

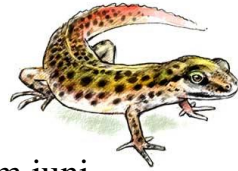
- * buitenactiviteit
- * groep 7 en 8
- * tijd 1,5 tot 2 uur
- * september t/m oktober en april t/m juni
- * locatie: Natuureiland Sophiapolder



Deze activiteit vindt plaats op eiland Sophiapolder dat sinds kort natuurgebied geworden is. Dit is een zoetwatergetijden gebied met veel vogels. We gaan ons verdiepen in getijden, stroming, vogels etc.

Ontdek de waterkant

- * buitenactiviteit
- * groep 7 en 8
- * tijd 1,5 uur
- * september t/m oktober en mei t/m juni
- * locatie: Weetpunt



De leerlingen onderzoeken water op kwaliteit, planten en dieren. Met een opdrachtenboekje gaan de leerlingen bij het water aan de slag. Met behulp van allerlei middelen worden zelfs de kleinste diertjes van de sloot zichtbaar.

Ontdek het platteland

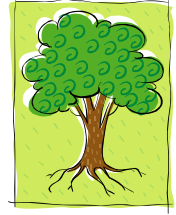
- * buitenactiviteit
- * groep 6, 7 en 8
- * tijd 1,5 uur
- * maart t/m juni, september
- * locatie: Frelustal



Een leuke ontdekkingsstocht waar de leerlingen van alles gaan ontdekken over weidedieren, waterdieren, watervogels en nog veel meer.

Paspoort van jouw boom

- * buitenactiviteit
- * groep 6 en 7
- * tijd 1,5 uur
- * september t/m oktober en mei t/m juni
- * locatie: Weetpunt



Door op een werkblad allerlei kenmerken van een boom aan te geven, krijgt de boom een eigen paspoort. De leerlingen doen waarnemingen aan de schors, bladeren, vruchten enz.

De Tandentocht

- * buitenactiviteit
- * groep 5, 6 en 7
- * tijd 1,5 uur
- * maart t/m juni, september
- * locatie: Kiboehoeve (©)



Er zijn planteneters, vleeseters en alleseters. Hoe kun je aan de tanden zien wat dieren eten? Door goed te kijken, te luisteren en te voelen komen de leerlingen er achter wat dieren eten.

Kriebelbeestjes



- * buitenactiviteit
- * groep 5 en 6
- * tijd 1,5 uur
- * mei t/m juni en september t/m oktober
- * locatie: Weetpunt

De leerlingen gaan in natuurlijk afval op zoek naar aanwezigheid van kleine bodemdierpjes met behulp van o.a. zoekkaarten en loeppotjes. Op een werkblad kunnen ze hun ervaringen vastleggen.

Natuurlijk Rekenen!

- * buitenactiviteit
- * groep 5 en 6
- * tijd 2uur
- * sep t/m okt en mei t/m juni
- * locatie: Jeugdspeelpark



Rekenen aan een tafeltje in de klas doen we al jaren. Maar het is toch veel leuker om lekker naar buiten te gaan en in de natuur te rekenen ! Veel rekenbegrippen komen in deze leuke les aan bod en je doet meteen een frisse neus op.

Dieren van de Kiboehoeve



- * buitenactiviteit
- * groep 4, 5 en 6
- * tijd 1 tot 1,5 uur
- * september t/m oktober en maart t/m juni
- * locatie: Kiboehoeve

Bij deze activiteit maken de leerlingen kennis met een aantal dieren op de boerderij. Door middel van een opdrachtenkaart krijgen de leerlingen verschillende vragen over het dier. Elke opdrachtenkaart neemt een ander dier onder de loep.

Herfststertocht

- * buitenactiviteit
- * groep 4, 5 en 6
- * tijd 1,5 uur
- * september t/m oktober
- * locatie: Weetpunt



De leerlingen gaan langs verschillende opdrachten die te maken hebben met de herfst. Om de opdrachten goed uit te voeren, kunnen de leerlingen gebruik van o.a. loeppotjes en zoekkaarten.

Op zoek naar sporen

- * buitenactiviteit
- * groep 4, 5 en 6
- * tijd 1, 5 uur
- * september t/m oktober
- * locatie: Weetpunt



Met deze activiteit kunnen de leerlingen vele geheimen ontrafelen.

Als knappe speurders gaan ze op pad en ontdekken sporen van de natuur.

Zomerstertocht

- * buitenactiviteit
- * groep 4, 5 en 6
- * tijd 1,5 uur
- * mei t/m juni
- * locatie: Weetpunt



De leerlingen gaan langs verschillende opdrachten die te maken hebben met de zomer. Om de opdrachten goed uit te voeren, kunnen de leerlingen gebruik van o.a. loeppotjes en zoekkaarten.

Haren en Veren bij dieren

- * buitenactiviteit
- * groep 4 en 5
- * tijd 1,5 uur
- * april t/m juni
- * locatie: Kiboehoeve



Hoe voelt een kip of een varken? Welk dier heeft veren? Welk dier heeft haren?

Door middel van vragen en opdrachten maken de leerlingen kennis met de haren en veren van verschillende boerderijdieren.

Au, Au, Berenklauw!

- * buitenactiviteit
- * groep 4 en 5
- * tijd 1,5 uur
- * mei t/m juni
- * locatie: Weetpunt



Activiteit over planten, bloemen en bijen. Door middel van vragen en opdrachten en met behulp van o.a. zoekkaarten en een vergrootglas maken de leerlingen kennis met verschillende planten en bloemen en leren ze over bijen. Een tocht vol leuke wetenswaardigheden!

Gebruik je zintuigen

- * buitenactiviteit
- * groep 4 en 5
- * tijd 1, 5 uur
- * september t/m oktober en maart t/m juni
- * locatie: Weetpunt



De leerlingen gaan op pad door het park om allerlei opdrachtjes te doen die met onze zintuigen te maken hebben.



Natuurlijk rekenen!

- * buitenactiviteit
- * groep 3 en 4
- * tijd 2 uur
- * sep t-m okt en mei t/m juni
- * locatie: Jeugdspeelpark



Rekenen aan een tafeltje in de klas doen we al jaren. Maar het is toch veel leuker om lekker naar buiten te gaan en in de natuur te rekenen ! Veel rekenbegrippen komen in deze leuke les aan bod en je doet meteen een frisse neus op.

Bij de boerensloot

- * buitenactiviteit
- * groep 3,4 en 5
- * tijd 1,5 uur
- * mei t/m juni, september
- * locatie: Frelustal



De leerlingen gaan van alles bekijken rondom de Frelustal, een educatieve stal met koeien en schapen. Ze gaan de wei in en maken daar kennis met planten en dieren. D.m.v. opdrachten leren ze over koeien, kikkers, vogels en vliegen.

Kikkerpad

- * buitenactiviteit
- * groep 4 en 5
- * tijd 1,5 uur
- * mei, juni en september
- * locatie: 't Weetpunt



Volg het kikkerpad en leer van alles over kikkers en padden! De leerlingen leren met behulp van o.a. schepnetten, loeppotjes en zoekkaarten hoe een kikker groeit, wat hij eet en hoe zijn leefomgeving eruit ziet. Een leuke, leerzame tocht vol weetjes en doe- opdrachten.

Stippenpad

- * buitenactiviteit
- * groep 3 en 4
- * tijd 1 tot 1,5 uur
- * september t/m oktober en april t/m juni
- * locatie: Weetpunt



Het Stippenpad is een ontdekkingsstocht door de natuur. De begeleidende ouder(s) helpen de leerlingen met behulp van opdrachtkaarten hierbij.

De ontdekwaai

- * buitenactiviteit
- * groep 1, 2 en 3
- * tijd 1 tot 1,5 uur
- * september t/m oktober en maart t/m juni
- * locatie: Kiboehoeve



Op verschillende plekken doen de leerlingen opdrachten. Ze maken kennis met de verschillende boerderijdieren, het weer en het terrein, en gebruiken daarbij hun zintuigen. Elk opdrachtenblad heeft een doe, praat, kijk, voel, ruik en luisteropdracht.

De muizenspeurtocht



- * buitenactiviteit
- * groep 1 ,2 en 3
- * tijd ca. 1,5 uur
- * september t/m oktober en maart t/m juni
- * locatie: Weetpunt

De leerlingen op zoek naar muizen! Ze gaan ontdekken hoe muizen eten en leven en waar ze van houden. De leerlingen gaan net als muizen goed ruiken en speuren. De speurtocht wordt afgesloten met muizenspelletjes.

Kabouterpad



- * buitenactiviteit
- * groep 1 en 2
- * tijd 1 uur
- * september t/m oktober en maart t/m juni
- * locatie: Weetpunt

Met behulp van kabouterborden worden in groepjes opdrachten uitgevoerd, die met natuurbeleving te maken hebben. Samen met de begeleiding volgen de groepjes het Kabouterpad.

Kabouterpad



- * buitenactiviteit
- * groep 1 en 2
- * tijd 1 uur
- * september t/m oktober en maart t/m juni
- * locatie: Jeugdspaelpark

Zoek de kabouters en doe bij elke kabouter een speelse en leerzame opdracht.

Puzzelen, dieren nadoen , raadsels oplossen en nog veel meer....

Konijnspeurtocht

- * buitenactiviteit
- * groep 1 en 2
- * tijd 1 uur
- * september t/m oktober en maart t/m juni
- * locatie: Weetpunt



Met behulp van konijnenborden worden in groepjes opdrachten uitgevoerd, die vooral met natuurbeleving te maken hebben. Samen met de begeleiding volgen de groepjes de konijnspeurtocht.

Dagdelen natuuractiviteiten per locatie:

Weetpunt, Zwijndrecht:

Woensdag
Donderdag
Vrijdag

Kiboehoeve, Zwijndrecht:

Dinsdagmorgen
©Woensdagmorgen
Donderdagmorgen
Vrijdagmorgen

Hooge Nesselolder, Zwijndrecht:

@ Dinsdagmorgen
Donderdag / Vrijdagmorgen

Jeugdspeelpark, H.I. Ambacht:

Dinsdag
Vrijdag

Frelustal, H. I. Ambacht :

Woensdagmorgen
Vrijdagmorgen

Natuureiland Sophiapolder, H. I. Ambacht:

Dinsdagmorgen
Woensdagmorgen



Adressen locaties natuuractiviteiten:

Stichting Natuur & Landschap
Zwijndrechtse Waard
Bezoekerscentrum 't Weetpunt
Develpad 169

3335 AR Zwijndrecht

www.natuur-zw.nl

www.ivn.nl/dordrecht



Stichting Frelustal
Achterambachtseweg 10p
3342 LB Hendrik Ido Ambacht
www.frelustal.ambacht.net



Kinderboerderij Kiboehoeve
Parklaan 7
3335 LM Zwijndrecht
www.kiboe-hoeve.nl



Hooge Nesselolder
Ingang Oost t.o. Geerweg

3336 LM Zwijndrecht



**Stichting Jeugdspeelpark
Rossenburgpad 12
3342 GP Hendrik Ido Ambacht
078-6814361**



**Natuureiland Sophiapolder
Vertrekplaats naast Veersedijk 301
3341 LM Hendrik Ido Ambacht**



**Recreatieplas Wevershoek
Vertrekpunt parkeerplaatsen
bij Restaurant Wevershoek
Noldijk 41a
2988 CD Ridderkerk**



Slecht weer beslissing

Bij echt slecht weer gaan onze buitenactiviteiten niet door. De beslissing daarover nemen wij op de ochtend van de geplande activiteit om \pm 08.00 uur. U wordt dan zo spoedig mogelijk door ons op de hoogte gesteld. Als ons programma het toelaat zullen wij een vervangende datum aanbieden.

Hebt u vóór 08.30 uur geen telefoontje gehad, dan gaat de activiteit gewoon door.

Voor de middagactiviteit wordt er vóór 11.30 uur gebeld.



Contact

Hebt u vragen dan kunt u contact opnemen per mail met volgende emailadres:

Emailadres: weetpunt@gmail.com

**Stichting Natuur & Landschap
Zwijndrechtse Waard
(SN&LZW) zet zich in voor
behoud en verbetering en duurzaamheid van
Natuur en Landschap in de Zwijndrechtse Waard.
De IVN(Instituut voor Natuur Educatie en
Duurzaamheid)-schoolgidsen verzorgen
natuur- en milieueducatie voor basisschoolleerlingen
in de Zwijndrechtse Waard.**

