

# **NATUUR- EN MILIEU EDUCATIE ZWIJNDRECHTSE WAARD**



## **Natuuractiviteiten voor Basisscholen 2022 - 2023**



## Inhoud

Algemeen .....	1
Extra aandachtspunten.....	2
Natuuractiviteiten 2021/2022 .....	4
Dagdelen natuuractiviteiten per locatie:.....	17
Adressen locaties natuuractiviteiten .....	18
Slecht weer beslissing .....	20
Contact .....	20



## Algemeen

De Schoolgidsenwerkgroep van Stichting Natuur & Landschap Zwijndrechtse Waard is een groep vrijwilligers die bij het IVN (het Instituut voor Natuureducatie en Duurzaamheid) kennis en ervaring heeft opgedaan en tot doel heeft met deze kennis de basisscholen te helpen bij het geven van natuur- en milieu educatie.

Er zijn natuuractiviteiten ontwikkeld voor de groepen 1 t/m 8 en deze worden op de meerdere locaties gehouden:

**In Zwijndrecht** bij 't Weetpunt, de Kiboehoeve en de Hooge Nesselolder.

**In Hendrik Ido Ambacht** bij de Frelustal, het natuureiland Sophiapolder en het Jeugdspeelpark.

Door subsidiebijdrage van de gemeenten Zwijndrecht en Hendrik Ido Ambacht en een bijdrage uit het Rabofonds van Rabobank Drechtsteden kunnen wij de kosten van deze lessen voor de scholen laag houden. Voor elke deelnemende groep wordt een kleine bijdrage van € 25,00 per les gevraagd. Met deze bijdrage zijn wij in staat via onze Stichting Natuur & Landschap Zwijndrechtse Waard (SN&LZW) de lessen praktisch en actueel te houden.

U ontvangt als deelnemende school ook elk kwartaal ons informatieblad *Wetenswaard*.

## Extra aandachtspunten

1. Per groep mag per schooljaar één activiteit van uw school worden aangevraagd.
2. Wij verzoeken u met klem het bijgevoegde formulier met betrekking tot **schooltijden, vakanties, Koningsspelen, sportdagen, schoolfeesten, schoolreizen etc.** zo volledig mogelijk in te vullen om foutieve boekingen te voorkomen.
3. Wij willen u erop attent maken dat wij de activiteiten aanbieden aan de scholen en dat de vrijwilligers hun tijd er voor vrij maken. Er kunnen zich altijd omstandigheden voor doen waardoor een school/groep zich niet aan de afgesproken dag/tijd kan houden. Gebeurt dit echter zonder geldige reden, dan zijn wij genoodzaakt om een bedrag van € 25.- in rekening te brengen. Zie ook onze alinea over slecht weer beslissing.
4. Om de kinderen zoveel mogelijk plezier te laten beleven aan onze activiteiten verzoeken wij u goed te letten op de groepsaanduiding bij de diverse activiteiten in deze folder. De activiteiten zijn namelijk afgestemd op leeftijd.

5. Tijdens de activiteiten blijft de aanwezige leerkracht verantwoordelijk voor de leerlingen. Het is noodzakelijk dat er één begeleider per groepje van maximaal 6 kinderen aanwezig is, met uitzondering van de activiteit op de Sophiapolder.
6. Het bijgevoegde aanvraagformulier is bedoeld voor één school (vestiging). U krijgt tijdig een bevestiging van de datum en tijd van de door u aangevraagde activiteit(en).
7. De aanvraagformulieren worden eind **week 26 (27 juni t/m 1 juli 2022)** na overleg met u bij u opgehaald. ***U kunt het formulier ook naar ons mailen.***
8. Wilt u gebruik maken van busvervoer, dan is uw eigen bijdrage € 50,00 per activiteit.
9. **Het gebruik van een mobiel/smartphone door ouders tijdens de activiteit is niet toegestaan!**  
Graag ouders/begeleiders hierop attent maken.

## Natuuractiviteiten 2021/2022

### Struinen in de Hooge Nesse

- Buitenactiviteit
- Groep 7 en 8
- Tijd 1,5 uur
- September, mei en juni
- Locatie: Hooge Nessepolder



Een leuke ontdekkingstocht in de Hooge Nesse polder. Wat kom je allemaal tegen? Ga op zoek in dit mooie stukje natuur in de Zwijndrechtse Waard.

### In de ban van de bij

- Buitenactiviteit
- Groep 7 en 8
- Tijd 1,5 uur
- September, mei en juni
- Locatie: Hooge Nessepolder



De leerlingen nemen een kijkje in de fascinerende wereld van één van de belangrijkste bestuivers: De bij. Ze leren het verschil tussen de honingbij, de solitaire bij en de hommelm. Hoe zou de wereld eruit zien als er geen bijen meer zijn?

## **We gaan het uitvogelen**



### **Buitenactiviteit**

- Groep 7 en 8
- Tijd 1,5 uur
- September t/m oktober en april t/m juni
- Locatie: 't Weetpunt

Een activiteit over vogels in en rond de sloot. Door het uitvoeren van opdrachten leren de leerlingen allerlei leuke weetjes over het gedrag van vogels. De bijbehorende vragenquiz maakt de activiteit nog leuker en spannender.

## **Met de pont naar de polder**

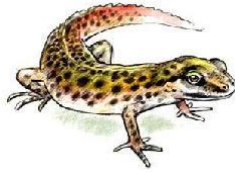


- Buitenactiviteit
- Groep 7 en 8
- Tijd 1,5 tot 2 uur
- September t/m oktober en april t/m juni
- Locatie: Natuureiland Sophiapolder

Deze activiteit vindt plaats op eiland Sophiapolder dat een aantal jaren geleden natuurgebied is geworden. Het is een zoetwatergetijden gebied met veel vogels. We gaan ons verdiepen in de getijden, stroming, vogels etc.

## Ontdek de waterkant

- Buitenactiviteit
- Groep 7 en 8
- Tijd 1,5 uur
- Mei t/m juni
- Locatie: 't Weetpunt



De leerlingen onderzoeken water op kwaliteit, planten en dieren. Met een opdrachtenboekje gaan de leerlingen bij het water aan de slag. Met behulp van allerlei middelen worden zelfs de kleinste diertjes van de sloot zichtbaar.

## Ontdek het platteland

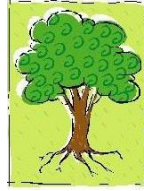
- Buitenactiviteit
- Groep 6, 7 en 8
- Tijd 1,5 uur
- Maart t/m juni, september
- Locatie: Frelustal



Een leuke ontdekkingstocht waar de leerlingen van alles gaan ontdekken over weidedieren, waterdieren, watervogels en nog veel meer.



## Paspoort van jouw boom



- Buitenactiviteit
- Groep 6 en 7
- Tijd 1,5 uur
- September t/m oktober en mei t/m juni
- Locatie: 't Weetpunt

Door op een werkblad allerlei kenmerken van een boom aan te geven, krijgt de boom een eigen paspoort. De leerlingen doen waarnemingen aan de schors, bladeren, vruchten enz.

## De Tandentocht



- Buitenactiviteit
- Groep 5, 6 en 7
- Tijd 1,5 uur
- September, maart t/m juni
- Locatie: Kiboehoeve

Er zijn planteneters, vleeseters en alleseters. Hoe kun je aan de tanden zien wat dieren eten? Door goed te kijken, te luisteren en te voelen komen de leerlingen er achter wat dieren eten.

## Kriebelbeestjes



- Buitenactiviteit
- Groep 5 en 6
- Tijd 1,5 uur
- Mei t/m juni en september t/m oktober
- Locatie: 't Weetpunt

De leerlingen gaan in natuurlijk afval op zoek naar aanwezigheid van kleine bodemdierpjes met behulp van o.a. zoekkaarten en loeppotjes. Op een werkblad kunnen ze hun ervaringen vastleggen.

## Natuurlijk Rekenen!



- Buitenactiviteit
- Groep 5 en 6
- Tijd 2 uur
- September t/m okt en mei t/m juni
- Locatie: Jeugdspeelpark

Rekenen aan een tafeltje in de klas doen we al jaren. Maar het is toch veel leuker om lekker naar buiten te gaan en in de natuur te rekenen! Veel rekenbegrippen komen in deze leuke les aan bod en je doet meteen een frisse neus op.

## Dieren van de Kiboehoeve



- Buitenactiviteit
- Groep 4, 5 en 6
- Tijd 1 tot 1,5 uur
- September t/m oktober en maart t/m juni
- Locatie: Kiboehoeve

Bij deze activiteit maken de leerlingen kennis met een aantal dieren op de kinderboerderij. Ze beantwoorden vragen over hoe het dier eruit ziet, het voedsel en het verblijf van het dier.

## Herfststertocht



- Buitenactiviteit
- Groep 4, 5 en 6
- Tijd 1,5 uur
- September t/m oktober
- Locatie: 't Weetpunt

De leerlingen gaan langs verschillende opdrachten die te maken hebben met de herfst. Om de opdrachten goed uit te voeren, kunnen de leerlingen gebruik van o.a. loepotjes en zoekkaarten.

## Op zoek naar sporen

- Buitenactiviteit
- Groep 4, 5 en 6
- Tijd 1,5 uur
- September t/m oktober
- Locatie: 't Weetpunt



Met deze activiteit kunnen de leerlingen vele geheimen ontrafelen. Als knappe speurders gaan ze op pad en ontdekken sporen van de natuur.

## Zomerstertocht

- Buitenactiviteit
- Groep 4, 5 en 6
- Tijd 1,5 uur
- Mei t/m juni
- Locatie: 't Weetpunt



De leerlingen gaan langs verschillende opdrachten die te maken hebben met de zomer. Om de opdrachten goed uit te voeren, kunnen de leerlingen gebruik van o.a. loeppotjes en zoekkaarten.

## Haren en Veren

- Buitenactiviteit
- Groep 4 en 5
- Tijd 1,5 uur
- April t/m juni
- Locatie: Kiboehoeve



Hoe voelt een kip of een varken? Welk dier heeft veren? Welk dier heeft haren?

Door middel van vragen en opdrachten maken de leerlingen kennis met de haren en veren van verschillende boerderijdieren.

## Au, Au, Berenklauw!

- Buitenactiviteit
- Groep 4 en 5
- Tijd 1,5 uur
- Mei t/m juni
- Locatie: 't Weetpunt



Activiteit over planten, bloemen en bijen. Door middel van vragen en opdrachten en met behulp van o.a. zoekkaarten en een vergrootglas maken de leerlingen kennis met verschillende planten en bloemen en leren ze over bijen. Een tocht vol leuke wetenswaardigheden!

## Gebruik je zintuigen



- Buitenactiviteit
- Groep 4 en 5
- Tijd 1, 5 uur
- September t/m oktober en maart t/m juni
- Locatie: 't Weetpunt

De leerlingen gaan op pad door het park om allerlei leuke en interessante opdrachtjes te doen die met onze zintuigen te maken hebben.

## Natuurlijk rekenen!



- Buitenactiviteit
- Groep 3 en 4
- Tijd 2 uur
- September t/m oktober en mei t/m juni
- Locatie: Jeugdspeelpark

Rekenen aan een tafeltje in de klas doen we al jaren. Maar het is toch veel leuker om lekker naar buiten te gaan en in de natuur te rekenen! Veel rekenbegrippen komen in deze leuke les aan bod en je doet meteen een frisse neus op.

## Bij de boerensloot

- Buitenactiviteit
- Groep 3,4 en 5
- Tijd 1,5 uur
- Mei t/m juni, september
- Locatie: Frelustal



De leerlingen gaan van alles bekijken rondom de Frelustal, een educatieve stal met koeien en schapen. Ze gaan de wei in en maken daar kennis met planten en dieren. D.m.v. opdrachten leren ze over koeien, kikkers, vogels en vliegen.

## Kikkerpad

- Buitenactiviteit
- Groep 4 en 5
- Tijd 1,5 uur
- Mei, juni en September
- Locatie: 't Weetpunt



Volg het kikkerpad en leer van alles over kikkers en padden! De leerlingen leren met behulp van o.a. schepnetten, loeppotjes en zoekkaarten hoe een kikker groeit, wat hij eet en hoe zijn leefomgeving eruit ziet. Een leuke, leerzame tocht vol weetjes en doe- opdrachten.

## Stippenpad



- Buitenactiviteit
- Groep 3 en 4
- Tijd 1 tot 1,5 uur
- September t/m oktober en april t/m juni
- Locatie: 't Weetpunt

Het Stippenpad is een ontdekkingstocht door de natuur. De begeleidende ouder(s) gaan met de kinderen op zoek naar de lieveheersbeestjes en helpen de leerlingen met het uitvoeren van de opdrachten.

## De ontdekwaai

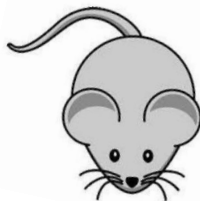


- Buitenactiviteit
- Groep 1, 2 en 3
- Tijd 1 tot 1,5 uur
- September t/m oktober en maart t/m juni
- Locatie: Kiboehoeve

Op verschillende plekken doen de leerlingen opdrachten. Ze maken kennis met de verschillende boerderijdieren, het weer en het terrein, en gebruiken daarbij hun zintuigen. Elk opdrachtenblad heeft een doe, praat, kijk, voel, ruik en luisteropdracht.



## De muizenspeurtocht



- Buitenactiviteit
- Groep 1, 2 en 3
- Tijd ca. 1,5 uur
- September t/m oktober en maart t/m juni
- Locatie: 't Weetpunt

De leerlingen op zoek naar muizen! Ze gaan ontdekken hoe muizen eten en leven en waar ze van houden. De leerlingen gaan net als muizen goed ruiken en speuren. De speurtocht wordt afgesloten met muizenspelletjes.

## Kabouterpad



- Buitenactiviteit
- Groep 1 en 2
- Tijd 1 uur
- September t/m oktober en maart t/m juni
- Locatie: 't Weetpunt

Met behulp van kabouterborden worden in groepjes opdrachten uitgevoerd, die met natuurbeleving te maken hebben. Samen met de begeleiding volgen de groepjes het Kabouterpad.

## Kabouterpad



- Buitenactiviteit
- Groep 1 en 2
- Tijd 1 uur
- September t/m oktober en maart t/m juni
- Locatie: Jeugdspaelpark

Zoek de kabouters en doe bij elke kabouter een speelse en leerzame opdracht.

Puzzelen, dieren nadoen , raadsels oplossen en nog veel meer....

## Konijnenspeurtocht



- Buitenactiviteit
- Groep 1 en 2
- Tijd 1 uur
- September t/m oktober en maart t/m juni
- Locatie: 't Weetpunt

Met behulp van konijnenborden worden in groepjes opdrachten uitgevoerd, die vooral met natuurbeleving te maken hebben. Samen met de begeleiding volgen de groepjes de konijnenspeurtocht.

## **Dagdelen natuuractiviteiten per locatie:**

### *'t Weetpunt, Zwijndrecht:*

- Woensdag
- Donderdag
- Vrijdag

### *Kiboehoeve, Zwijndrecht:*

- Dinsdagmorgen
- Woensdagmorgen
- Donderdagmorgen
- Vrijdagmorgen

### *Hooge Nessepolder, Zwijndrecht:*

- Dinsdagmorgen
- Vrijdagmorgen

### *Jeugdspeelpark, H.I. Ambacht:*

- Dinsdag
- Vrijdag

### *Frelustal, H. I. Ambacht :*

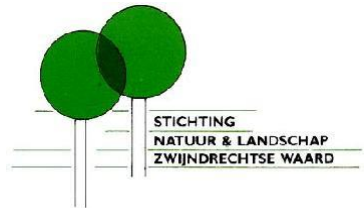
- Woensdagmorgen
- Vrijdagmorgen

### *Natuureiland Sophiapolder, H. I. Ambacht:*

- Dinsdagmorgen
- Woensdagmorgen

## Adressen locaties natuuractiviteiten

*Stichting Natuur & Landschap Zwijndrechtse Waard*  
Bezoekerscentrum 't Weetpunt  
Develpad 169  
3335 AR Zwijndrecht  
[www.natuur-zw.nl](http://www.natuur-zw.nl)  
[www.ivn.nl/dordrecht](http://www.ivn.nl/dordrecht)



*Stichting Frelustal*  
Achterambachtseweg 10p  
3342 LB Hendrik Ido Ambacht  
[www.frelustal.ambacht.net](http://www.frelustal.ambacht.net)



*Kinderboerderij Kiboe-hoeve*  
Parklaan 7  
3335 LM Zwijndrecht  
[www.kiboe-hoeve.nl](http://www.kiboe-hoeve.nl)



*Hooge Nesselolder*  
Ingang Oost  
Lindtsedijk, tegenover Geerweg  
3336 LM Zwijndrecht



Stichting Jeugdspeelpark  
Rossenburgpad 12  
3342 GP Hendrik Ido Ambacht  
[www.jeugdspeelpark.nl](http://www.jeugdspeelpark.nl)



Natureiland Sophiapolder  
Vertrekplaats: Veersedijk 301  
3341 LM Hendrik Ido Ambacht  
[www.zuidhollandslandschap.nl/gebieden/natureiland-sophiapolder](http://www.zuidhollandslandschap.nl/gebieden/natureiland-sophiapolder)



## Slecht weer beslissing

Bij echt slecht weer gaan onze buitenactiviteiten niet door. De beslissing daarover nemen wij op de ochtend van de geplande activiteit om ca. 08.00 uur. U wordt dan zo spoedig mogelijk door ons op de hoogte gesteld. Als ons programma het toelaat zullen wij een vervangende datum aanbieden.



## Contact

Heeft u vragen dan kunt u contact met ons opnemen per mail via onderstaand e-mailadres:

E-mailadres: [weetpunt@gmail.com](mailto:weetpunt@gmail.com)



Stichting Natuur & Landschap  
Zwijndrechtse Waard (SN&LZW) zet zich in voor  
behoud, verbetering en duurzaamheid van natuur  
en landschap in de Zwijndrechtse Waard.

De schoolgidsen van het IVN (Instituut voor Natuur  
Educatie en Duurzaamheid) verzorgen natuur- en  
milieueducatie voor basisschoolleerlingen in de  
Zwijndrechtse Waard.



Hendrik-Ido-Ambacht



**Rabobank**

